


eneko

Programme de formation Eneko **IRS 6776**

Création de contenus rédactionnels et visuels par l'usage responsable de l'intelligence artificielle générative

 Durée : 3 jours | 21 heures

 70% visio (12h) | 30% e-learning (7h)

 Distanciel

 Assistance PSH : 07 55 53 63 66

 Tarif : 1 950 €



Contexte

Réinventer sa pratique professionnelle avec l'IA générative

L'intelligence artificielle transforme aujourd'hui en profondeur les façons de travailler, de collaborer et de créer. Face à cette vague de transformation, une question devient centrale : comment s'approprier ces outils tout en gardant le contrôle, l'éthique et la créativité humaine ?

Cette formation certifiante propose un parcours guidé pour maîtriser les fondamentaux de l'IA générative, non comme une simple tendance, mais comme un véritable levier stratégique. Elle s'adresse aux professionnels qui produisent du contenu écrit ou visuel et veulent intégrer ces technologies avec pertinence, responsabilité et méthode.

Conçue pour s'adapter aux emplois du temps et aux réalités de terrain, la formation allie modules e-learning accessibles à tout moment et accompagnement sur-mesure via des visioconférences interactives.

En 21 heures de cours, incluant 12 heures de live collectifs, 7h de e-learning et 2h de tutorat, vous explorerez usages, limites et bonnes pratiques de l'IA générative.

Objectifs de la formation

A la fin de cette formation, vous serez en mesure de :

- Définir une stratégie d'intégration de l'IA générative, adaptée à votre contexte professionnel et aux outils existants (ChatGPT, Google Gemini, Adobe Firefly, Microsoft Copilot...), afin d'établir un plan d'action clair.
- Utiliser de manière optimale les outils d'IA générative pour créer des contenus rédactionnels et visuels à la demande, inclusifs et accessibles, tout en préservant la confidentialité des données.
- Évaluer et résoudre les problématiques éthiques, réglementaires (RGPD) et de sécurité liées à l'IA afin de garantir un usage responsable.

Pré-requis

- Disposer d'un ordinateur
- Disposer d'une connexion internet

Il est préférable d'avoir une première expérience professionnelle et de maîtriser l'usage d'Internet.

Public concerné

Salariés et demandeurs d'emploi du secteur tertiaire produisant des contenus rédactionnels (e-mails, synthèses, rapports...) ou visuels (réseaux sociaux, images, sites web).

Le programme répond aux besoins des domaines : assistantat, secrétariat, marketing, communication, RH et juridique.

Encadrement pédagogique

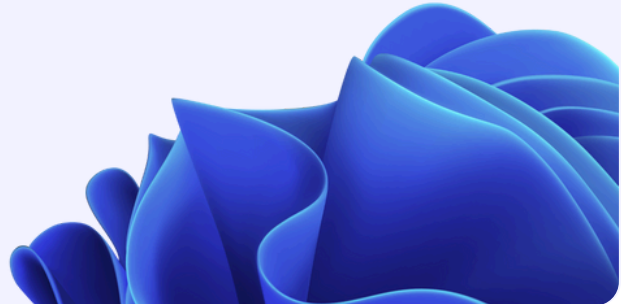
Pôle pédagogique

La formation est supervisée par une responsable pédagogique disposant de plus de sept années d'expérience dans le domaine de l'ingénierie de formation et de l'accompagnement des apprenants. Elle veille à la qualité des contenus et au bon déroulement du parcours, en assurant un suivi individualisé et en garantissant la cohérence pédagogique du dispositif.

Elle occupe également la fonction de référente handicap au sein d'Eneko Formation, et met tout en œuvre pour adapter les modalités de la formation aux besoins spécifiques des apprenants en situation de handicap.

Formateur(s)

Formateur(s) qualifiés par eneko
(La liste des formateurs et animateurs avec titre et formation vous sera fournie sur demande.)



Programme détaillé de la formation (12h synchrone, 7h asynchrone, 2h tutorat)

Module 1 : Définir sa stratégie d'intégration de l'IA générative (4h)

- Introduction à la formation, présentation des objectifs, modalités et livrables.
- Panorama des outils
 - ChatGPT, Gemini, Firefly, Copilot, Midjourney, Qwen, Claude
 - Analyse de leurs usages selon les métiers.
- Diagnostic de son environnement de travail : tâches optimisables, workflows existants.
- Élaboration d'un plan d'implémentation personnalisé (outils, budget, configuration)
 - Elaboration de son plan stratégique
 - Mettre en oeuvre cette même stratégie sur son poste de travail
- Configurer et maîtriser les principaux outils d'IA générative
 - Créer les comptes nécessaires et procéder à la configuration initiale des plateformes (ChatGPT, Google Gemini, Adobe Firefly, Microsoft Copilot)
 - Régler les paramètres essentiels (langue, sécurité, notifications, etc.) pour un usage personnalisé
 - Adapter les interfaces en fonction des préférences de l'utilisateur afin d'optimiser l'expérience
 - Explorer l'interface utilisateur pour s'approprier les fonctionnalités fondamentales et démarrer sereinement

Module 2 : Comprendre les enjeux éthiques, légaux et sécuritaires de l'IA générative (2,5h)

- Présentation des risques liés à la confidentialité et à l'usage non maîtrisé des IA.
- Études de cas : prompts à risque, erreurs à éviter, politique de sécurité.
- Mise en conformité : anonymisation, RGPD, directives IA Act, veille réglementaire.

Module 3 : Structurer des prompts performants pour générer des contenus pertinents (2,5h)

- Introduction au Prompt Engineering (structure : rôle, cible, objectif, contexte, format).
- Anatomie d'un prompt (simple → moyen) : étude « avant / après », leviers de précision (longueur, lexique, contraintes factuelles).
- Cas pratiques : création de contenus orientés objectifs (articles, posts, visuels).
- Produire des contenus rédactionnels et visuels à l'aide de l'IA générative
 - Rappel et comparaison des outils de génération de texte (ChatGPT, Google Gemini) et d'images (Dall-e, Midjourney, Adobe Firefly) pour identifier leurs spécificités et cas d'usage
 - Maîtriser les règles liées aux formats, aux registres de langage et au ton rédactionnel afin de garantir la cohérence des contenus
 - Illustrer les usages concrets de l'IA : transcription d'audios, rédaction de résumés, génération d'éléments visuels
 - Approfondir à travers des études de cas réels la création de contenus adaptés à des besoins ciblés (rapports, comptes-rendus, documents de communication, etc.)

Module 4 : Créer des contenus accessibles et inclusifs avec l'IA (3h)

- Normes et bonnes pratiques d'accessibilité (visuel, auditif, cognitif).
- Adaptation des prompts pour un contenu inclusif.
- Débrief oral sur les solutions d'accessibilité mobilisées dans les productions.

Module 5 : Affiner et optimiser les contenus générés (2,5h)

- Diagnostic de sortie IA: grille FACTS (Factualité, Accessibilité, Cohérence, Ton, Sécurité).
- Stratégies d'itération avancée
- Enrichissement contextuel: injection de sources externes (PDF, tableurs...), contraintes de style, adaptation accessibilité.
- Labs « de basique à expert »: reprise d'un prompt du module 3, trois cycles d'amélioration, versioning commenté.
- Validation & automatisation: checks rapides RGPD / IA Act, création d'un prompt macro « Refiner » (Zapier, Make, Copilot).
- Exercice d'optimisation : d'un prompt basique à un prompt expert.

Module 6 : Produire un contenu IA final en contexte professionnel (4,5h)

- Autoévaluation des acquis.
- Révision des outils et méthodes les plus pertinents.
- Élaboration d'un plan d'actions personnel (objectifs, outils, pratiques responsables).

Suivi pédagogique & modalités de validation des acquis

Méthodes et outils adaptés à la modalité pédagogique :

- **Quiz de connaissances** : Évaluation des notions clés
- **Etudes de cas** : Générer et automatiser un contenu personnalisé, comparer et intégrer un workflow automatisé
- **Exercice pratique** : Générer un guide automatisé, découverte d'un outil de planification...
- **Mise en situation** : Tester les outils de transcription et de résumés, intégrer les outils de productivité avec IA...
- **Auto-évaluation** : Bilan personnel sur les compétences acquises et axes d'amélioration.



Formation en individuel d'une durée de 2h avec notre expert formateur en intelligence artificielle.

Résultats attendus

À l'issue de cette formation, vous serez préparé-e à obtenir une certification professionnelle attestant de votre capacité à concevoir des contenus textuels et visuels à l'aide de l'intelligence artificielle générative, tout en respectant les principes d'usage responsable.

Conditions d'obtention de la certification

En fin de parcours, les apprenants s'engagent à passer l'examen en vue de l'obtention de la certification "Création de contenus rédactionnels et visuels par l'usage responsable de l'intelligence artificielle générative", enregistrée auprès de France Compétences par Inkréa Certifications sous le numéro RS6776.

Cet examen est obligatoire.

Le passage de la certification consiste en un écrit à rendre sous 10 jours après la fin de la formation, basé sur 6 cas pratiques, suivi d'une soutenance orale de 20 minutes.

Conditions d'accompagnement

Entretiens individuels, retours réguliers et points de suivi, réunion de suivi à M+1 avec votre formateur référent.

Tutorat : formation en individuel de 2h avec notre expert formateur en intelligence artificielle

Outils : Plateforme LMS, espace de travail personnalisé, chat.

Délai d'engagement et de réponse : 10 à 15 minutes

Assistance technique

En cas de problème lié à l'accès à la plateforme ou aux formations, vous pouvez contacter notre assistance technique via l'adresse email : bonjour@eneko-formation.fr

ou notre chargé de formation au **07 55 53 63 66** ou encore via notre chat sur [eneko-formation.fr](https://www.eneko-formation.fr)

Informations sur la certification

La formation mène à la certification RS6776 enregistrée au Répertoire Spécifique de France Compétences le 27/06/2024, intitulée "Création de contenus rédactionnels et visuels par l'usage responsable de l'intelligence artificielle générative", titre certifié par INKREA le 01/10/2024.

Inscription & financements

Modalités d'inscription et de financement :

La formation est proposée en entrée permanente, permettant aux apprenants de choisir une date de démarrage adaptée à leur disponibilité.

Afin de faciliter cette démarche, plusieurs dates sont proposées de façon hebdomadaire. Un conseiller est à votre disposition pour vous guider dans vos choix de dates.

Cette formation est éligible au Compte Personnel de Formation (CPF) ; l'inscription peut ainsi se faire directement sur la plateforme officielle : [Mon Compte Formation](#). Pour les formations financées par le CPF, l'apprenant dispose d'un délai de 14 jours entre la date de confirmation de commande de la formation et son démarrage effectif.

D'autres dispositifs de financement sont également mobilisables, selon la situation de l'apprenant : OPCO, France Travail, financement par l'employeur, ou financement personnel.

Accessibilité PSH

Nos formations sont 100% aménageables pour nos apprenants en fonction de leur situation et sur demande.

Pour toute demande, merci de nous adresser un email à : bonjour@eneko-formation.fr

