

eneko

Programme de formation Eneko

Optimisez chaque niveau de votre entreprise grâce à l'Intelligence Artificielle



🕒 Durée : 4 jours | 28 heures

👥 70% visio | 30% E-learning

📄 Distanciel

📞 Assistance PSH : 07 55 53 63 66

💰 Tarif : 2 940 € HT / TTC

Contexte

Réinventer sa pratique professionnelle avec l'IA générative

L'intelligence artificielle transforme aujourd'hui en profondeur les façons de travailler, de collaborer et de créer. Face à cette vague de transformation, une question devient centrale : comment s'approprier ces outils tout en gardant le contrôle, l'éthique et la créativité humaine ? Cette formation propose un parcours guidé pour maîtriser les fondamentaux de l'automatisation avec l'IA, non pas comme une simple tendance, mais comme un véritable levier stratégique. Elle s'adresse à celles et ceux qui, dans leur quotidien professionnel, produisent du contenu et/ou souhaitent optimiser et automatiser leurs process en interne afin de gagner en rapidité et en efficacité.

Conçue pour s'adapter aux emplois du temps et aux réalités de terrain, la formation combine flexibilité (modules e-learning accessibles à tout moment) et accompagnement sur mesure (visioconférences interactives avec un expert du domaine). En 28 heures (classe virtuelle & e-learning individuel) dont 5 h de tutorat et une expertise de 3h, vous progresserez à l'aide de votre formateur en explorant les usages, les limites et les bonnes pratiques liées à l'IA.

Objectifs de la formation

A la fin de cette formation, vous serez en mesure de :

- Optimiser la productivité
- Accroître le Chiffre d'affaire
- Créer du contenu rapidement
- Améliorer la communication interne et externe
- Gagner du temps dans la gestion de la relation client
- Automatiser les tâches répétitives
- Utiliser l'IA dans son entreprise

Pré-requis

- Disposer d'un ordinateur
- Disposer d'une connexion internet

Il est préférable d'avoir une première expérience professionnelle et de maîtriser l'usage d'Internet.

Public concerné

Salariés et demandeurs d'emploi du secteur tertiaire souhaitant intégrer et maîtriser l'IA dans leurs process de développement et d'automatisation.

Le programme répond aux besoins des domaines : assistantat, secrétariat, marketing, communication, RH et juridique.

Encadrement pédagogique

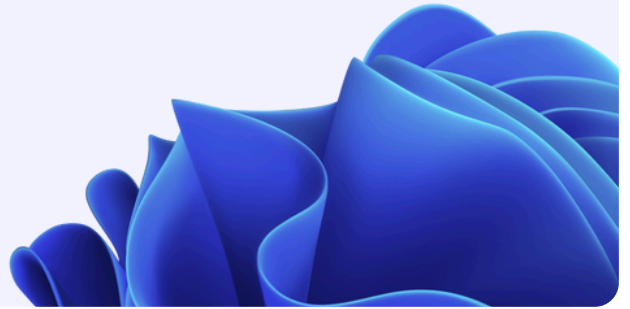
Pôle pédagogique

La formation est supervisée par une responsable pédagogique disposant de plus de sept années d'expérience dans le domaine de l'ingénierie de formation et de l'accompagnement des apprenants. Elle veille à la qualité des contenus et au bon déroulement du parcours, en assurant un suivi individualisé et en garantissant la cohérence pédagogique du dispositif.

Elle occupe également la fonction de référente handicap au sein d'Eneko Formation, et met tout en œuvre pour adapter les modalités de la formation aux besoins spécifiques des apprenants en situation de handicap.

Formateur(s)

Formateur(s) qualifiés par eneko
(La liste des formateurs et animateurs avec titre et formation vous sera fournie sur demande.)



Programme détaillé de la formation (28h)

Module 1 : Introduction à l'intelligence artificielle et ses applications pour TPE/PME (2h)

- Analyser le marché de l'IA
- Comprendre l'IA et ses usages en entreprise
- Identifier les opportunités d'IA pour sa propre entreprise

Module 2 : Améliorer sa productivité grâce à l'automatisation (4h)

- Comprendre ce qu'est l'automatisation
- Automatiser les tâches répétitives et à faible valeur ajoutée

Module 3 : Découverte des principales IA génératives (2h)

- Découvrir les IA génératives et leur impact sur les TPE/PME
- Connaître des principales IA génératives
- Découvrir une présentation détaillée

Module 4 : Maîtriser le prompting pour interagir efficacement avec l'IA (2h30)

- Découvrir le prompting et son importance
- Apprendre les techniques pour formuler des prompts efficacement

Module 5 : Concevoir et lancer un produit ou service grâce à l'IA (5h)

- Avoir une réflexion stratégique : identifier les opportunités de produit ou service grâce à l'IA
- Créer un nom de marque et une identité visuelle avec l'IA
- Elaborer une stratégie marketing grâce à l'IA

Module 6 : Créer du contenu pour votre site plus rapidement avec l'IA (2h)

- Utiliser des outils IA pour la création de contenu
- Automatiser des visuels et vidéos

Module 7 : Améliorer la communication de son entreprise avec l'IA (2h)

- Automatiser des communications avec l'IA
- Optimiser la gestion des e-mails avec l'IA

Module 8 : utiliser des outils d'organisation intégrant l'IA pour optimiser sa productivité(3h)

- Découvrir les outils de productivité intégrant l'IA
- Connaître les principaux outils de productivité avec l'IA
- Découvrir Notion et Microsoft 365 Copilot

Module 9 : Les autres outils pour optimiser sa productivité (2h30)

- Transcrire et résumer automatiquement des réunions
- Planifier et gérer automatiquement des tâches
- Créer du contenu vidéo et audio assisté
- Découvrir des documentaires et guides automatisés

Module 10 :Synthèse et mise en place d'un plan d'action pour automatiser son entreprise (3h)

- Faire un bilan des outils et stratégies utilisées
- Mettre en place un plan d'action personnalisé

Suivi pédagogique & modalités de validation des acquis

Méthodes et outils adaptés à la modalité pédagogique :

- Cours magistral, Étude de cas (ex. : projet de classification d'images), Session de questions/réponses.
- Démonstration en direct & exercices guidés.
- Atelier pratique (réalisation d'une automatisation simple avec un outil No-Code/Low-Code).
- Étude de cas sur la maintenance (bug ou dérive de modèle), Présentation des bonnes pratiques de Documentation, Exercice d'ajustement d'un workflow existant.



Un test de positionnement et de validation des acquis sera réalisé en ligne en début et fin de formation.



Résultats attendus

À l'issue de cette formation, vous serez préparé-e à obtenir une certification professionnelle attestant de votre capacité à concevoir des contenus textuels et visuels à l'aide de l'intelligence artificielle générative, tout en respectant les principes d'usage responsable.

Conditions d'accompagnement

Entretiens individuels, retours réguliers et points de suivi, réunion de suivi à M+1 avec votre formateur référent.

En cas de formule comprenant du tutorat, un accompagnement individualisé vous sera délivré.

Outils : Plateforme LMS, espace de travail personnalisé, chat.

Délai d'engagement et de réponse : 10 à 15 minutes

Assistance technique

En cas de problème lié à l'accès à la plateforme ou aux formations, vous pouvez contacter notre assistance technique via l'adresse email : bonjour@eneko-formation.fr

ou notre chargé de formation au **07 55 53 63 66** ou encore via notre chat sur eneko-formation.fr

Inscription & financements

Modalités d'inscription et de financement :

La formation est proposée en entrée permanente, permettant aux apprenants de choisir une date de démarrage adaptée à leur disponibilité.

Afin de faciliter cette démarche, plusieurs dates sont proposées de façon hebdomadaire. Un conseiller est à votre disposition pour vous guider dans vos choix de dates.

D'autres dispositifs de financement sont également mobilisables, selon la situation de l'apprenant : OPCO, France Travail, financement par l'employeur, ou financement personnel.

Accessibilité PSH

Nos formations sont 100% aménageables pour nos apprenants en fonction de leur situation et sur demande.

Pour toute demande, merci de nous adresser un email à : bonjour@eneko-formation.fr

